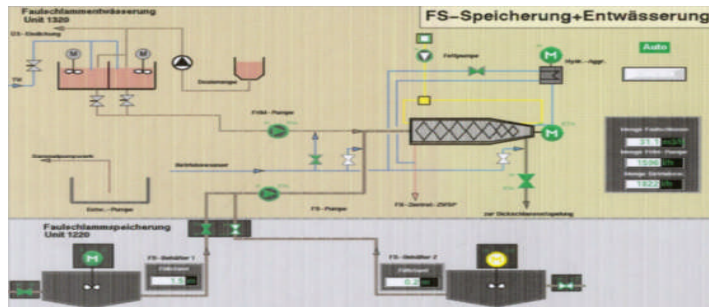




3.Zentrifuge Klärwerk Wandsdorf

Stark- und Schwachstromtechnik



Bauherr:
Klärwerk Wandsdorf GmbH

Ort:
Klärwerk Wandsdorf
Rieselfeldgelände
14641 Wandsdorf

Auftraggeber:
p2m berlin GmbH
Fasanenstrasse 7-8
10623 Berlin

Leistungsumfang:
Planung, Ausschreibung,
Bau- und Gewährleistungs-
überwachung für die EMSR-
Technik

Bauzeitraum:
2003 - 2004

Für das Bauvorhaben Klärwerk Wandsdorf nordwestlich Berlins erhielten wir vom Generalplaner P2M Berlin den Auftrag für die Planung und Bauleitung der starkstrom- und prozessleittechnischen Anlagen für die Einbindung der 3. Zentrifuge in die bestehenden Schlammbehandlungsanlagen. Die Prozessleitanlage im Klärwerk Wandsdorf besteht aus einem ABB- Advant Prozessleitsystem und untergeordnete Package Units welche i.d.R. mit Siemens SPS'en (Baureihe S5) ausgestattet sind.

Die nun neu errichtete Package Unit 3. Zentrifuge wurde mit der aktuellen SPS der Baureihe S7 ausgestattet und über eine Schnittstelle direkt an das PLS-System angebunden.

Für den Parallelbetrieb der drei Zentrifugen erfolgt der Datenaustausch (Verriegelungen und Messwerte) direkt zwischen den SPS'en. Die 3. Zentrifuge entwässert sowohl Mischschlamm als auch Faulschlamm und kann somit entsprechend den betrieblichen Erfordernissen allein bzw. im Parallelbetrieb mit einer der vorhandenen Zentrifugen betrieben werden.

Alle Umbauarbeiten wurden während des vollen Betriebes der Schlammbehandlungsanlage durchgeführt und 2004 erfolgreich abgeschlossen.

*IFE Grothe GmbH
Ingenieurbüro für
Elektrotechnik
Frankfurter Allee 41
10247 Berlin
Fon 030 206 163 770
Fax 030 206 163 799
mail@ife-grothe.de
www.ife-grothe.de*

